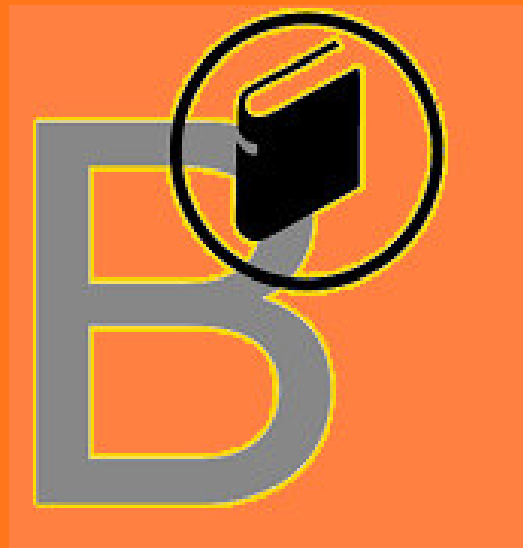


Ajuntament de Girona

Programa de Lectura Pública

Resultats del programa 2005



Girona

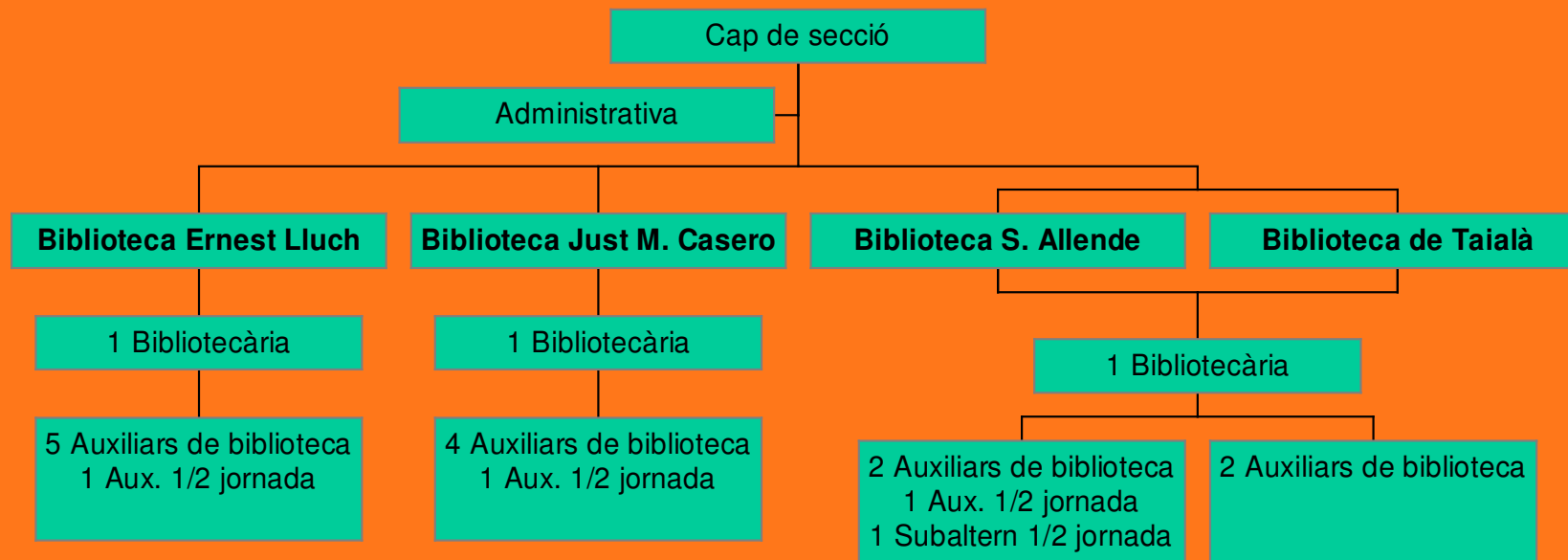
- Capital de les comarques de Girona
- 87.352 habitants
- Superfície de 38,7 Km²
- Patrimoni històric
- Ciutat de gran vida comercial i de serveis terciaris en general.
- Renta p/c superior a la mitjana de Catalunya i d'Espanya

Programa de Lectura Pública

- Quatre biblioteques
- Un punt de lectura
- 24.800 socis
- Previsió de creixement i ampliació
- Dos projectes
- Vinculació amb centres cívics
- Vinculació amb Biblioteques associades a la UNESCO i Fundació Ernest Lluch

Recursos humans

Programa de Lectura Pública 2005



El més rellevant del 2005

- Horaris homogènis per a tot el personal
- Mancances per a poder cobrir les necessitats actuals del servei.

Prespectives de futur per l'any 2006

- Proposta de formació continua
- Creixement mínim a partir d'ampliacions i projectes.
- Protocol d'actuació per a situacions conflictives

Instal·lacions i equipament

- **Quatre biblioteques:** dues de 500 m², una de 287 m² i una de 139 m²
- **1.554 m² de superfície:** 25 m² per cada 1.000 hab.
- **37 ordinadors d'ús públic:** 6 OPACS i 31 multimèdia.
- Equipaments compartits amb Centres Cívics

El més rellevant del 2005

- Visibilitat de la xarxa de biblioteques
- Dificultats d'espai per a poder absorbir la demanda
- Obertura del punt de lectura

Perspectives de futur per l'any 2006

- Arranjaments i millores dels equipaments.
- Actualització de tot el parc informàtic

Serveis

- Servei d'informació i referència
- Servei de consulta (en sala o telefònica)
- Servei de préstec de llibres, revistes i materials audiovisuals
- Servei de préstec interbibliotecari amb les biblioteques del SLP de Catalunya
- Servei de reprografia
- Servei públic de processador de textos
- Servei de visites
- Internet (navegació, correu electrònic...)

El més rellevant del 2005

- Creació i actualització de la web de les biblioteques municipals
- Disposar d'un pla de comunicació i difusió

Perspectives de futur per l'any 2006

- Unificació de serveis
- Projecte Mascota
- Projecte pilot d'espai WIFI
- Posta en marxa de les cartes de servei

Fons documental 2005

103.278 documents: 1,64 documents x habitant

(1,18 documents pel total d'habitants de la ciutat)

	2002	2003	2004	2005	
Ernest Lluch	22.598	27.557	33.433	37.337	1,56
S. Allende	19.983	21.802	24.100	27.197	1,10
Taialà	11.359	13.145	15.283	17.442	2,14
Just M. Casero		11.588	16.584	21.302	3,60
TOTAL	53.940	74.092	89.400	103.278	1,64

IFLA recomana entre 1,5 a 2,5 documents per persona

El més rellevant del 2005

- Condicions homogènies per a la adquisició de fons documental
- Augment d'aportació en fons per part de la Generalitat de Catalunya (documents i publicacions periòdiques)

Perspectives de futur per l'any 2006

- Adquisició important per a la nova Biblioteca de Taietà
- Completar fons bàsic de la biblioteca Just M. Casero
- Disposar d'un document de política de gestió de fons

Informació i atenció al ciutadà

- **300** dies a l'any d'atenció al públic
- **247 activitats** de promoció cultural a l'any: dues terceres parts són infantils i la resta per al públic adult
- Horaris homogeni entre totes les biblioteques
- **306.321 visitants totals**, 1.031 visitants diàris

El més rellevant del 2005

- Augment del nombre de visitants, consolidació de l'ús de les biblioteques
- Sostre en el nombre d'activitats

Perspectives de futur per l'any 2006

- Millora en els criteris de programació d'activitats
- Projecte Mascota
- Posta en marxa de les cartes de servei

Informe de funcionament

Socis i població

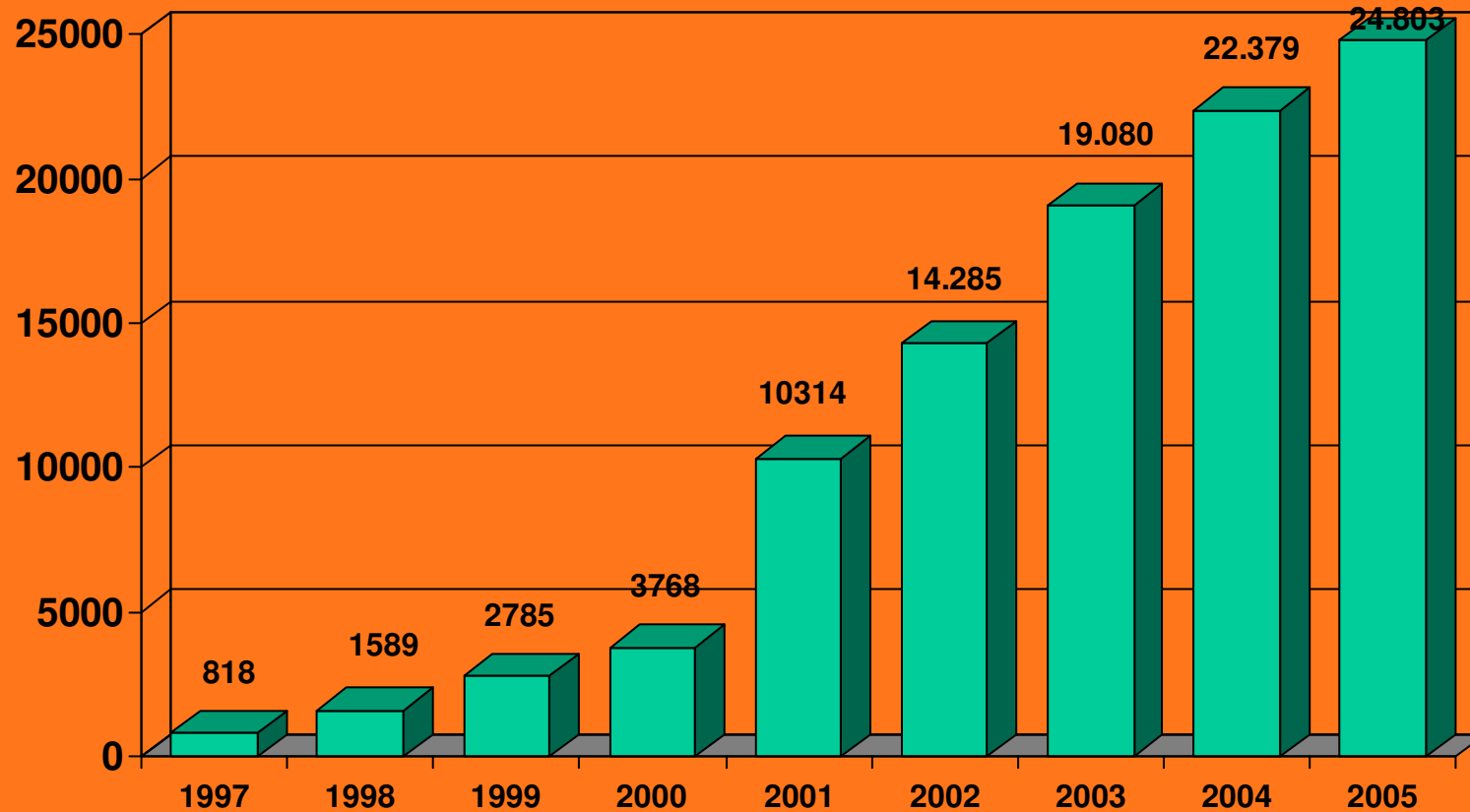
Visitants i usuaris

Préstec del fons documental

Satisfacció del servei

Socis i població

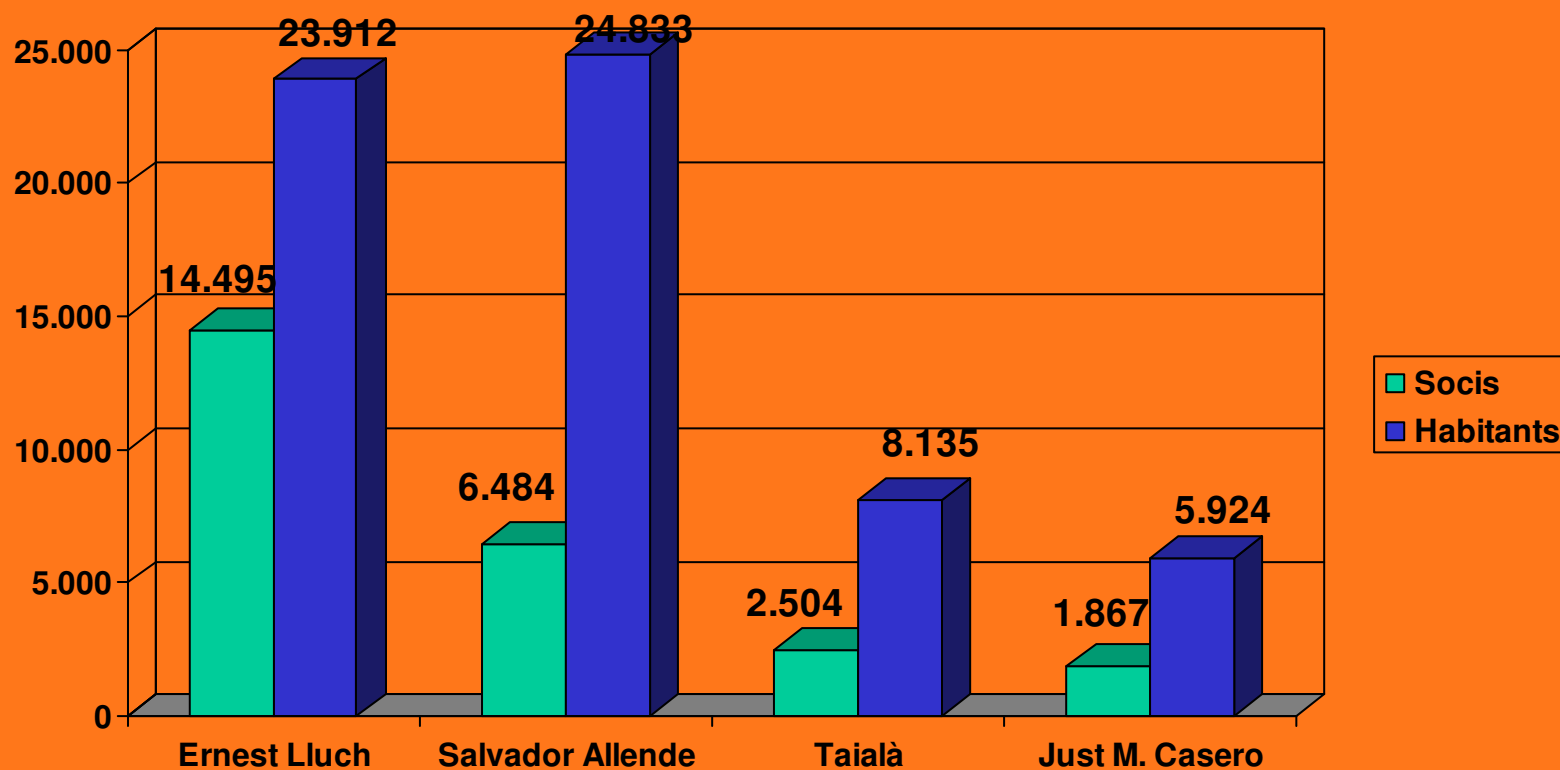
Comparativa carnets de soci



Socis i població

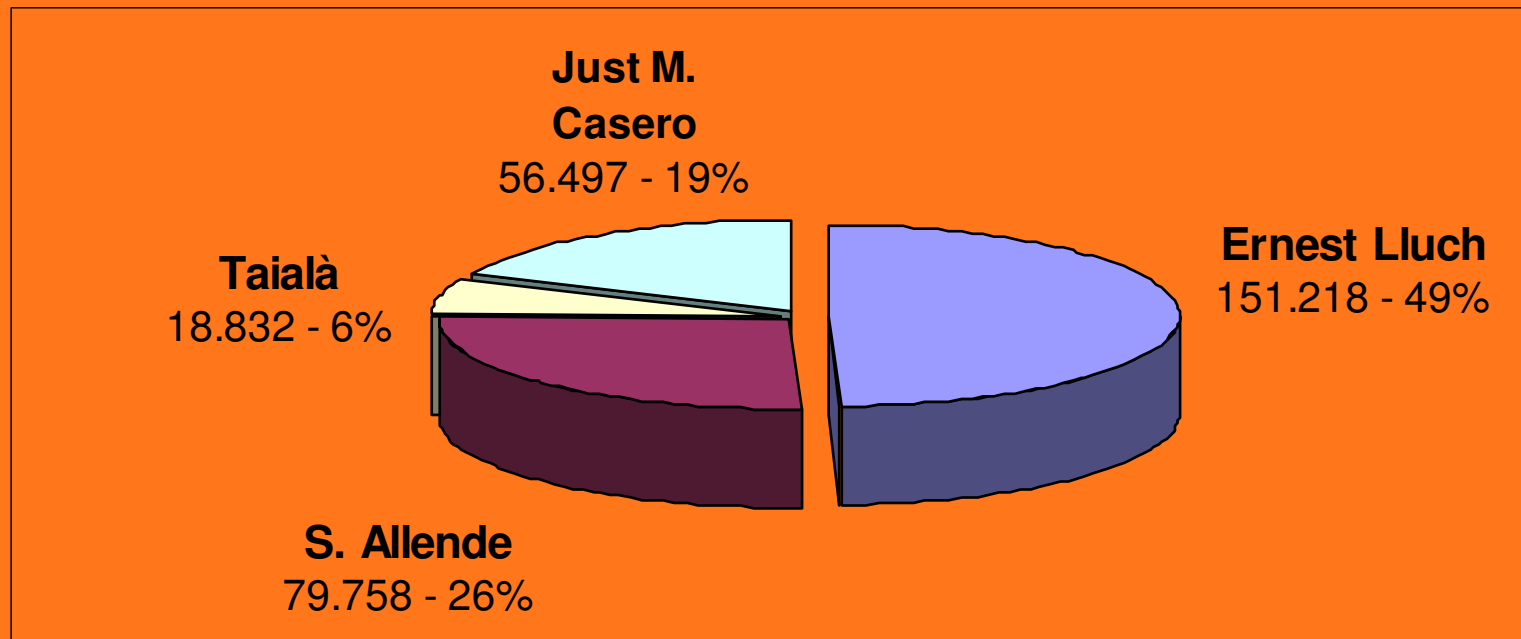
Comparativa socis i habitants 2005

(població de l'àrea d'influència de la biblioteca)



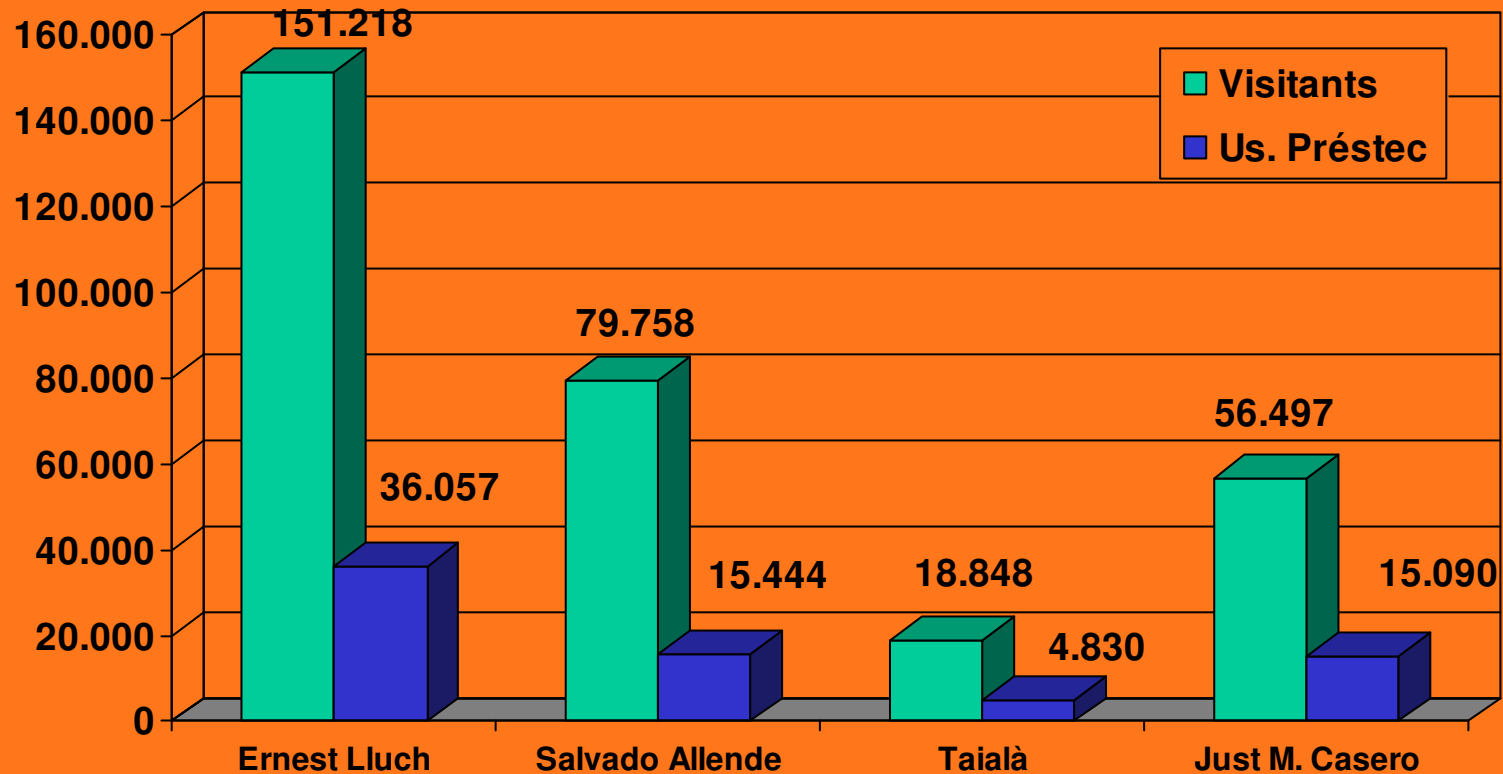
Visitants i usuaris

Total visitants 2005



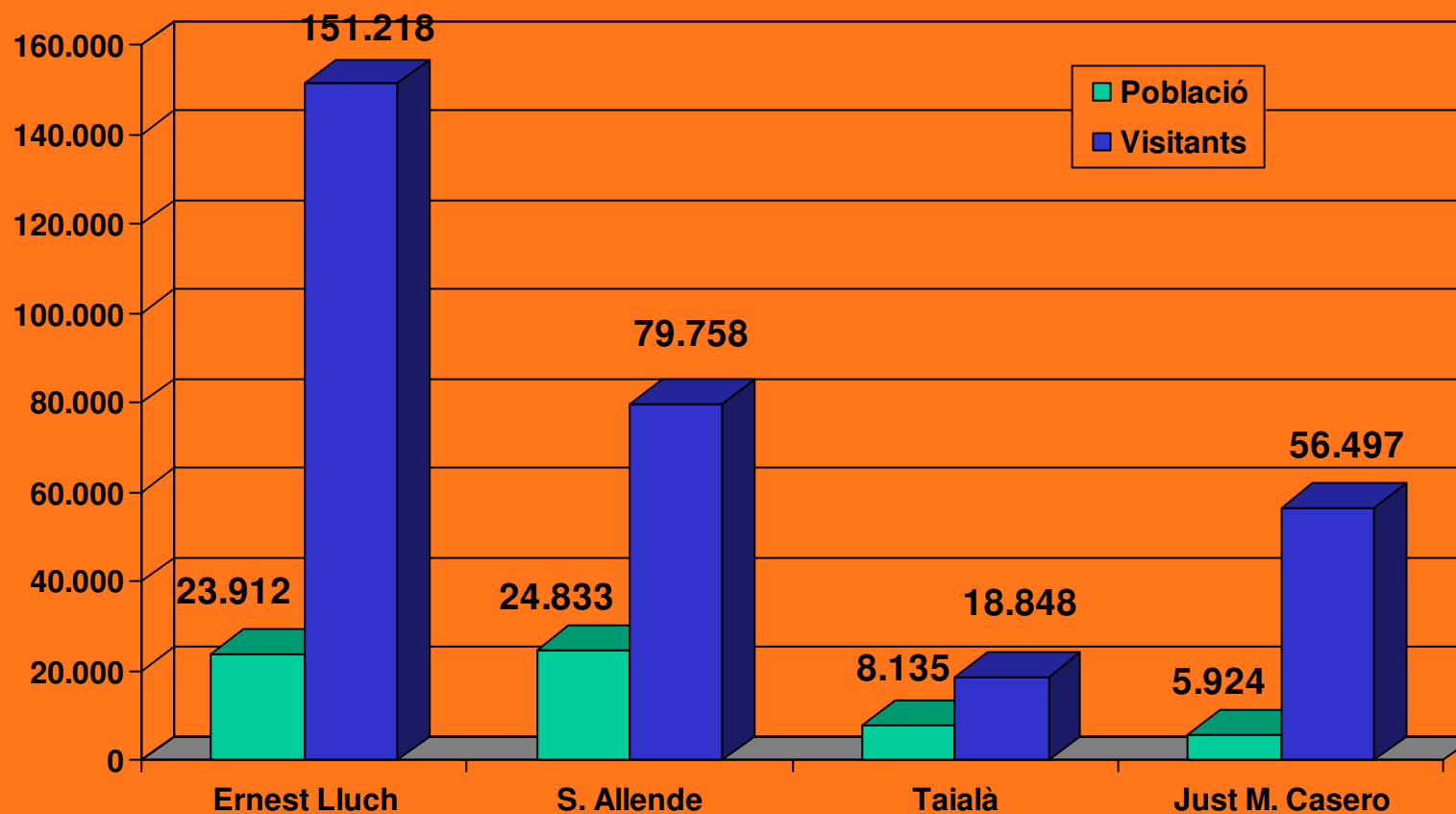
Visitants i usuaris

Visitants i usuaris pr estec 2005



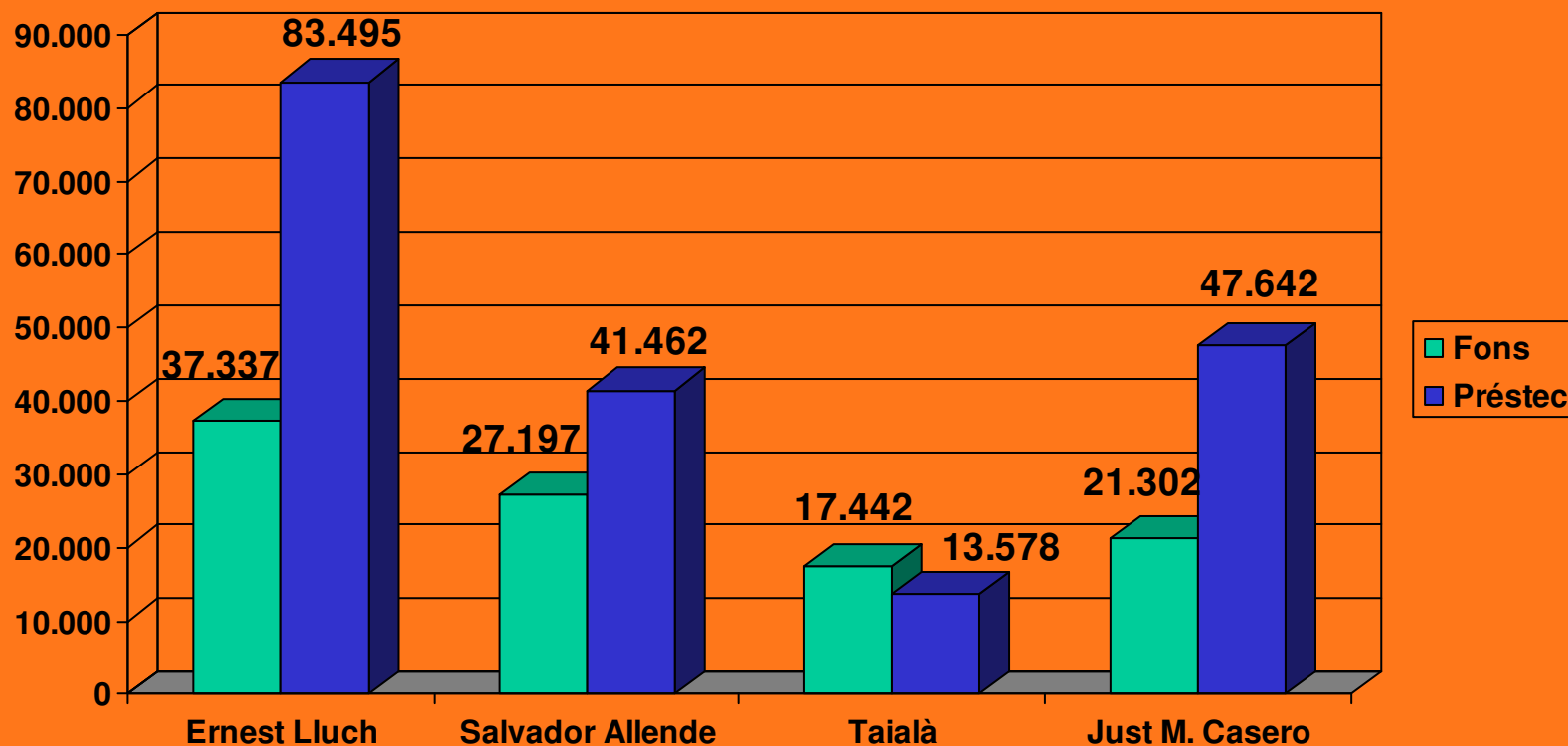
Visitants i usuaris

Visitants i població del sector 2005



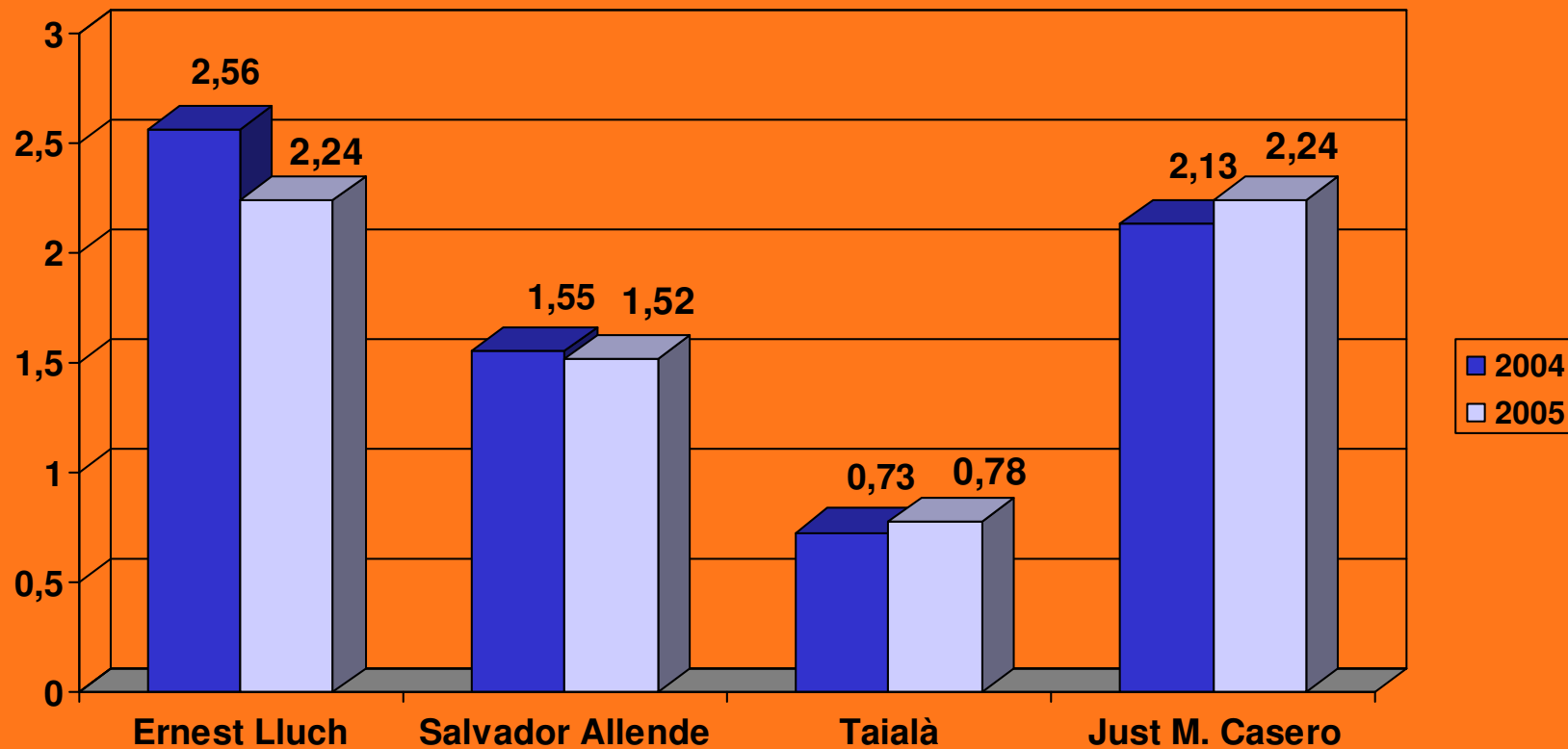
Préstec

Fons documental i préstec 2005



Préstec

Rotació del fons 2004/2005



Enquesta de satisfacció del servei 2005

	ELL	JMC	SA	TA	Total
Nº enquestes	124	54	54	67	299
Nota promig	8,12	8,57	8,25	8,04	8,25
Nota + alta	10	10	10	10	10
Nota més baixa	4	6	1	0	0

El més rellevant del 2005

- **297 dies d'obertura al públic**
- **Nous horaris:** canvi d'horaris els caps de setmana
- Horaris més homogenis entre totes les biblioteques
- **247 activitats** de promoció cultural a l'any: dues terceres parts són infantils i la resta per al públic adult
- **306.321 visitants totals**, 1.031 visitants diàris
- Augment dels usuaris préstec
- Augment dels documents prestats
- Increment dels visitants
- Bona valoració per part dels usuaris
- Mancances per a poder cobrir les necessitats actuals del servei.
- Creació i actualització de la web de les biblioteques municipals
- Obertura del Punt de lectura de Torre Gironella
- Obertura del servei de Bibliopiscina

Mitjana diària 2005

	ELL	SA	TA	JMC	Total
Us. sala 04	494	229	62	139	924
Us. Sala 05	437	269	73	192	1.031
Doc. prestats 04	258	112	47	106	523
Doc. prestats 05	296	143	53	162	624
Us. préstec 04	115	45	19	48	227
Us. préstec 05	123	52	19	51	245